

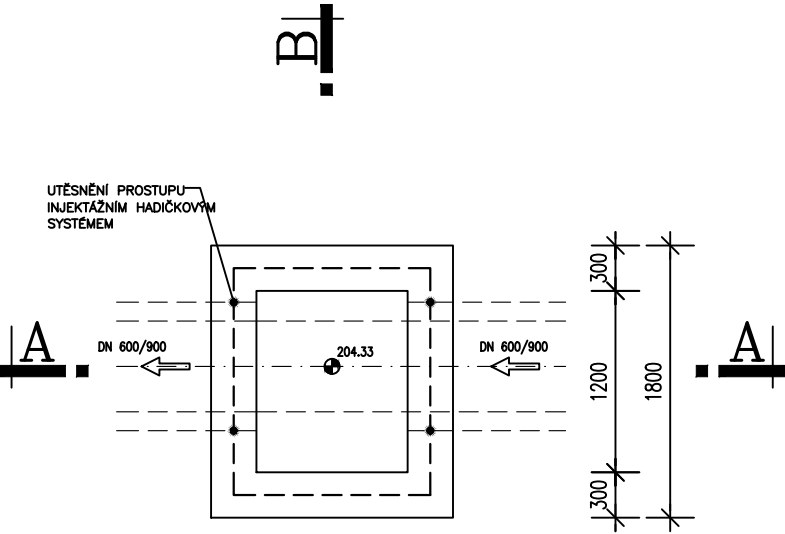
ŠACHTA Š7
TVAR 1:50

BETON C30/37–XC2,XA1 –CL 0,40–Dmax.16
max.průsak 35mm dle ČSN EN 12390–8

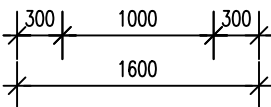
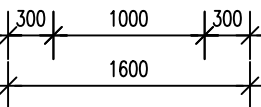
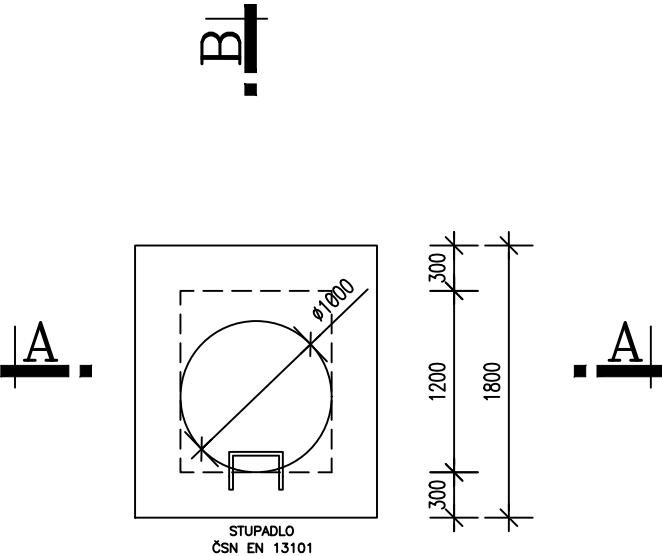
VÝZTUŽ 10505(R)10216(E)

KRYTÍ VÝZTUŽE 40mm

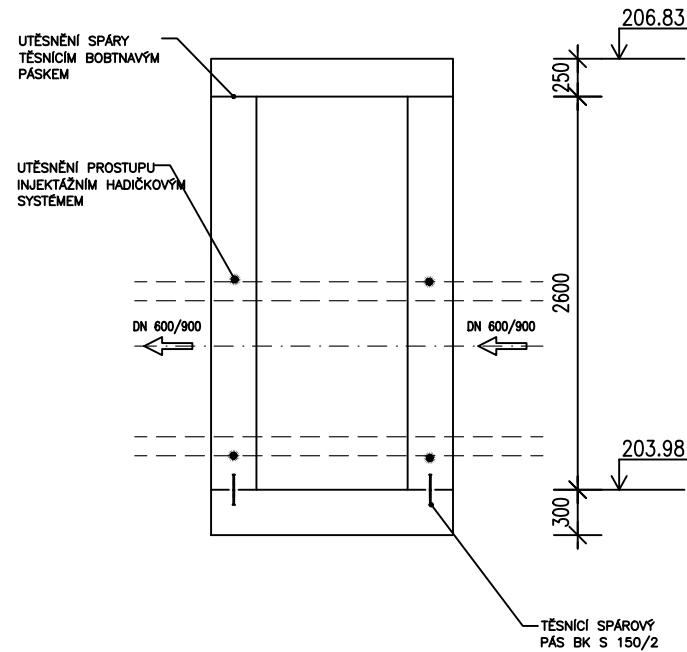
PŮDORYS



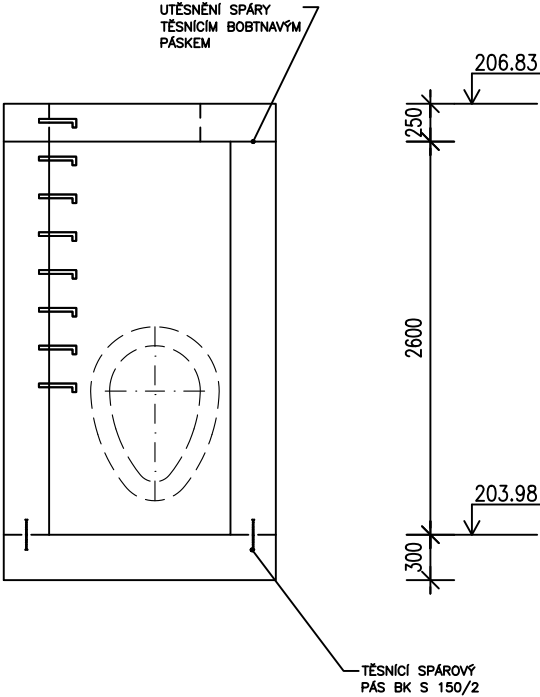
STROP



ŘEZ A–A

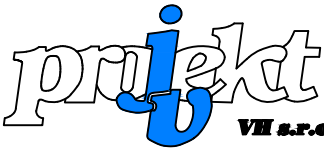


ŘEZ B–B



VÝPIS MATERIÁLU

- TĚSNĚNÍ INJEKTÁŽNÍM HADIČKOVÝM SYSTÉMEM 6,40 bM
- TĚSNÍCÍ BOBTNAVÝ PÁSEK 5,60 bM
- TĚSNÍCÍ SPÁROVÝ PÁS BK S 150/2 5,60 bM



JV PROJEKT VH s.r.o.
Kosmákova 1050/49
615 00 Brno
www.jvprojektvh.cz

Vedoucí projektu: Miloslav JÍLEK	Schválil(a):	Paré:
Číslo zakázky: 23 858	Ing. Jiří VÍTEK	

Pro JV PROJEKT VH s.r.o. vypracoval:

ODP. PROJEKTANT	VYPRACOVAL	KRESLIL	ŠEDA CZ s.r.o. IČO: 26920981, tel.: 541217816	
ING. ŠEDA	D.BLATNÁ			
INVESTOR: Statutární město Brno, Dominikánské náměstí 196/1, 602 00 Brno			FORMÁT	2A4
INŽENÝRSKÁ ČINNOST: Brněnské vodárny a kanalizace, a.s., Pisárecká 555/1a, 603 00 Brno			DATUM	05/2023
AKCE: Brno, Gajdošova II - rekonstrukce kanalizace a vodovodu (úsek stavby Bubeníčкова-Mikšíčkova)			ÚČEL	DUSP, PS
			ZAK. Č.	
			ARCH. Č.:	
OBSAH: Š7 - VÝKRES TVARU			MĚŘÍTKO:	VÝKRES Č.:
			1:50	D.2.12.10